

PROFESSORA ATACADA TEME VOLTAR À SALA DE AULA CARTA PESSOAL – ID: HHS

redigir

Amigos e familiares trocam cartas entre si, apesar dos recursos tecnológicos atuais. A CARTA PESSOAL é, geralmente, manuscrita e enviada pelos Correios, num envelope. Dependendo da pessoa a quem se destina (amigo, avô), a linguagem utilizada na carta pessoal pode ser informal. É possível também escrever uma carta pessoal ao diretor da escola, ao gerente do restaurante etc. - nesses casos, a escrita formal deve ser, preferencialmente, utilizada.

Estrutura da Carta Pessoal:

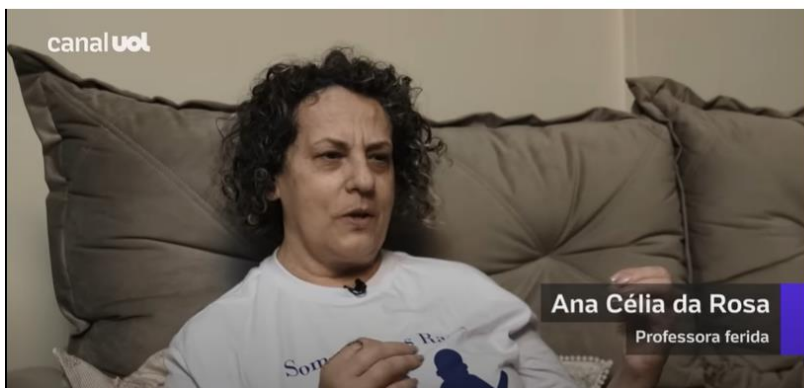
- ✓ Local e data;
- ✓ Vocativo;
- ✓ Corpo do texto – assunto, argumentações, pedidos etc.;
- ✓ Despedida – saudação do remetente;
- ✓ Assinatura – geralmente, o primeiro nome do remetente.

Caso opte pelo envio da carta por meio dos Correios, veja como preencher o envelope:

- ✓ Frente: nome do destinatário, endereço (rua, nº da casa, cidade, estado e CEP).
- ✓ Verso: nome do remetente, endereço (rua, nº da casa, cidade, estado e CEP).

LEITURA:

Professoras atacadas em escola de SP revelam temor de voltar à sala de aula



Disponível em: <https://tab.uol.com.br/noticias/redacao/2023/04/08/detalhes-de-ataque-a-escola-em-sp-contam-historia-de-tragedia-anunciada.htm>. Acesso em 11-abr-2023.

CONTEXTUALIZAÇÃO: Conforme amplamente divulgado pela mídia, em 27-mar-2023, um adolescente invadiu a Escola Estadual Thomazia Montoro, em São Paulo, e esfaqueou alunos e professoras. Ana Célia da Rosa foi uma das professoras feridas e, temerosa, ela resiste a voltar à sala de aula.

COMANDO: Escreva uma CARTA PESSOAL à professora Ana Célia, abordando o assunto. Escreva de 25 a 30 linhas.

OPERAÇÃO “PUXA-IDEIAS”: Analise a situação: o que você pensa sobre isso? Sabendo, de antemão, que o futuro dos estudantes e, conseqüentemente do país depende da atuação de professores, você teria algum conselho a dar à professora? Ou alguma palavra de conforto? Ou de incentivo a voltar às aulas? Aponte-os na carta.

IMPORTANTE: Antes de entregar sua produção textual ao corretor, releia o que escreveu e confira se seu texto está fácil de ser entendido, se as frases e os parágrafos fluem, se as ideias não se embaralham, se não há repetições nem sobra de palavras, se a ortografia, a pontuação e os plurais estão corretos.